

75歳以上の方へ【一定の障害のある方は65歳以上】

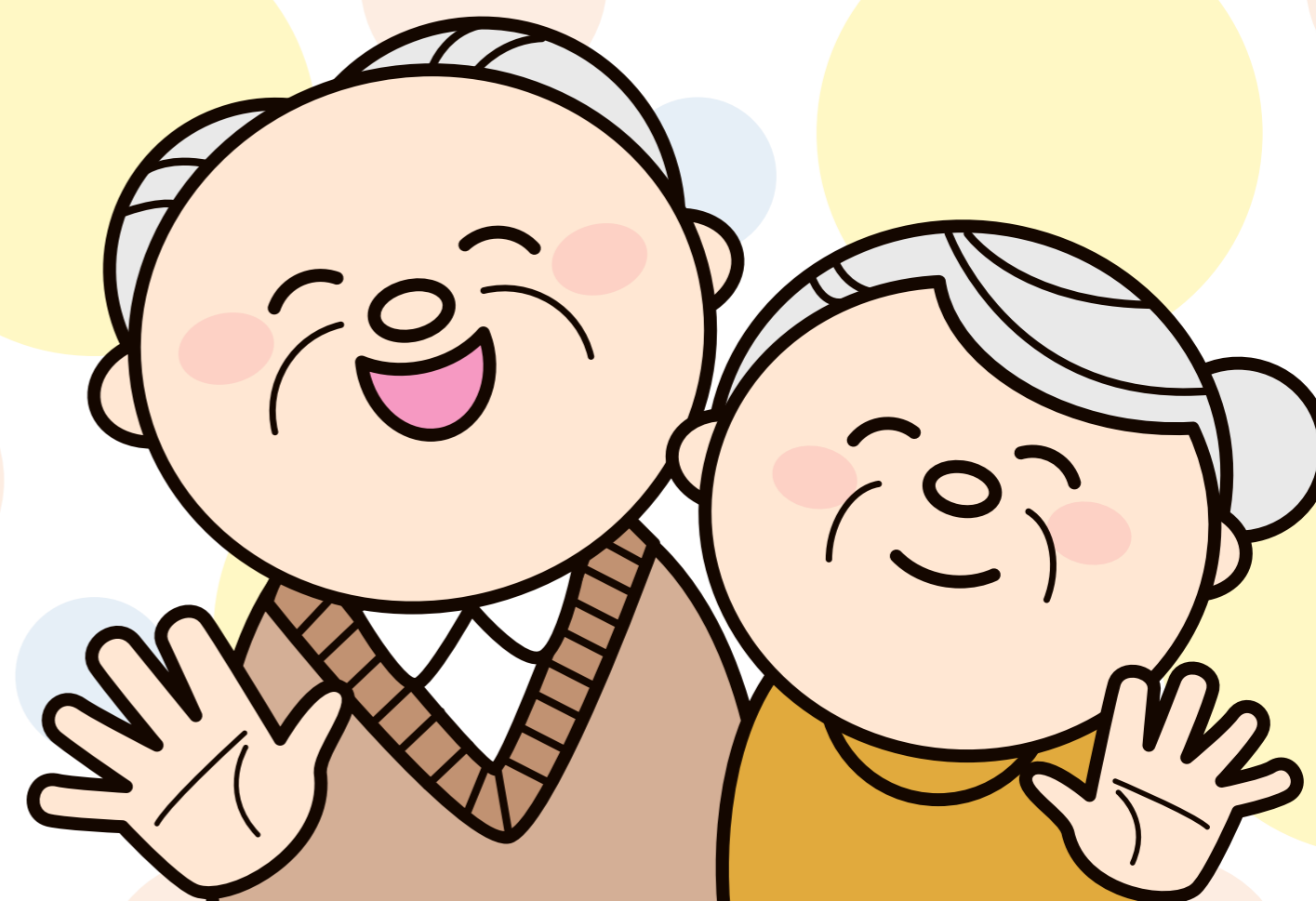
平成30年8月1日から 被保険者証が

(後期高齢者医療被保険者証)

新しくなります。

- 8月1日からは医療機関などの窓口では**新しい被保険者証**を提示してください。
- 現在の被保険者証は8月1日からは**使用できません**のでご注意ください。
- 平成30年7月中に**新しい被保険者証**が一人に1枚送付されます。
- 被保険者証の**色の変更はありません**。
- 保険料は**医療給付**の大切な**財源**です。忘れずに納めましょう。

後期高齢者医療被保険者証	
有効期限	平成00年00月00日
被保険者番号	00000000
住所	□□市□□町□□丁目□番□号
氏名	兵庫 太郎 男
生年月日	昭和00年00月00日
資格取得年月日	平成00年00月00日
発効期日	平成00年00月00日
交付年月日	平成00年00月00日
一部負担金の割合	△割
保険者番号並びに保険者の名称及び印	39280000 兵庫県後期高齢者医療広域連合 印



お問い合わせ先 ● お住まいの市(区)町後期高齢者医療担当窓口 ● 兵庫県後期高齢者医療広域連合

発行：兵庫県後期高齢者医療広域連合 平成30年6月

VEGETABLE OIL INK このポスターは環境に配慮し、植物油インキを使用しています。

兵庫県後期高齢者医療広域連合のHPはこちら。
<http://www.kouiki-hyogo.jp/>

